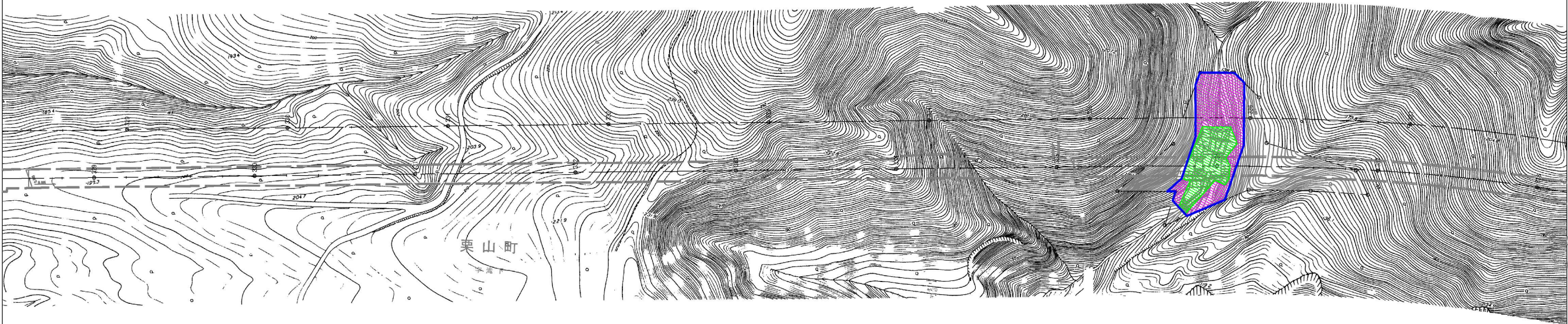


参考図 平面図 (5) 縮尺 1:2500

G-Box-2.00x2.00x27.00
上9 STA. 335+96.50 L71°



詳細測量 (1/200) 面積集計表

色区分	地域・地形区分	測量面積 (㎡)	摘要欄
緑	耕地・平地	1,033	
青	森林・平地	1,570	
	計	2,603	

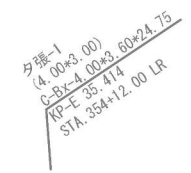
栗山トンネル (I期線) L=1645.00

色別凡例

色区分	地域・地形区分
緑	耕地・平地
青	森林・平地
青	詳細測量範囲

道東自動車道 由仁栗山地区詳細測量			
図面の種類	参考図 平面図 (5)		
縮 尺	1 : 2500	図 面 番 号	6 / 9
設計会社名			
施工会社名			
事務所名	東日本高速道路株式会社 北海道支社 札幌工事事務所		

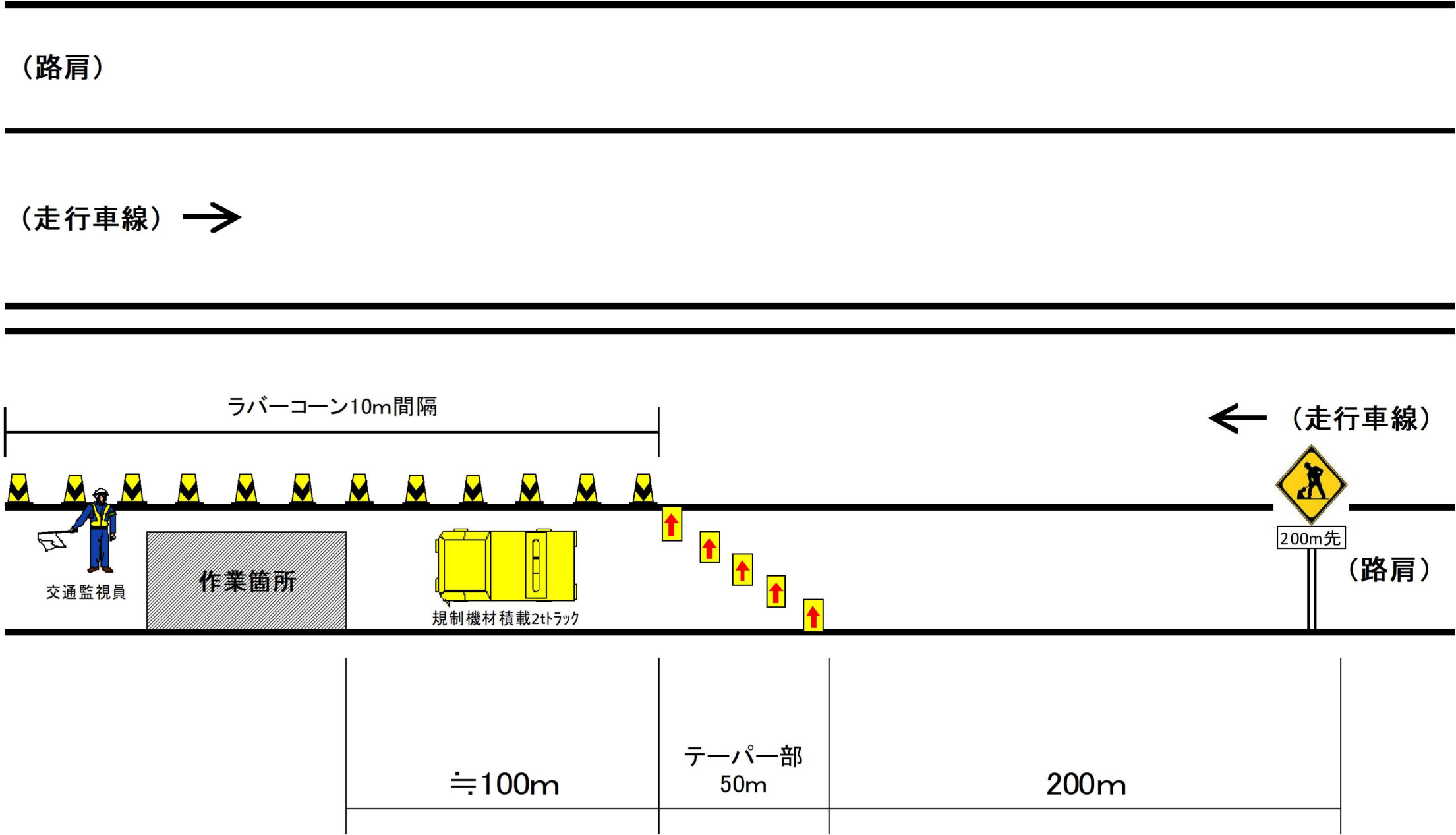




道東自動車道 由仁栗山地区詳細測量			
図面の種類	参考図 平面図 (7)		
縮 尺	1 : 2500	図 番 号	8 / 9
設計会社名			
施工会社名			
※原所名	東日本高速道路株式会社 北海道支社 札幌工事事務所		

参考図 規制図

路肩規制



道東自動車道 由仁栗山地区詳細測量				
図面の種類	参考図 規制図			
図面の種類	図 示	図面番号	9	/ 9
設計会社名				
施工会社名				
事務所名	東日本高速道路株式会社 北海道支社 札幌工事事務所			